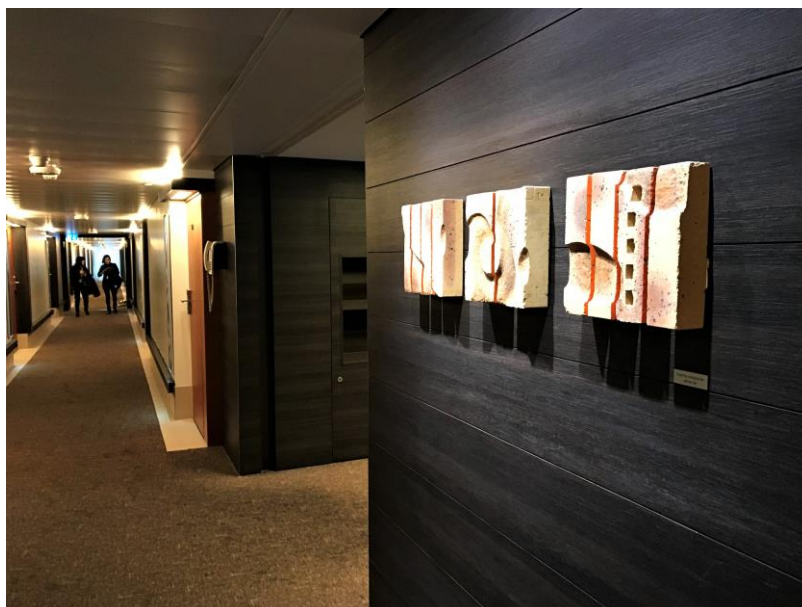


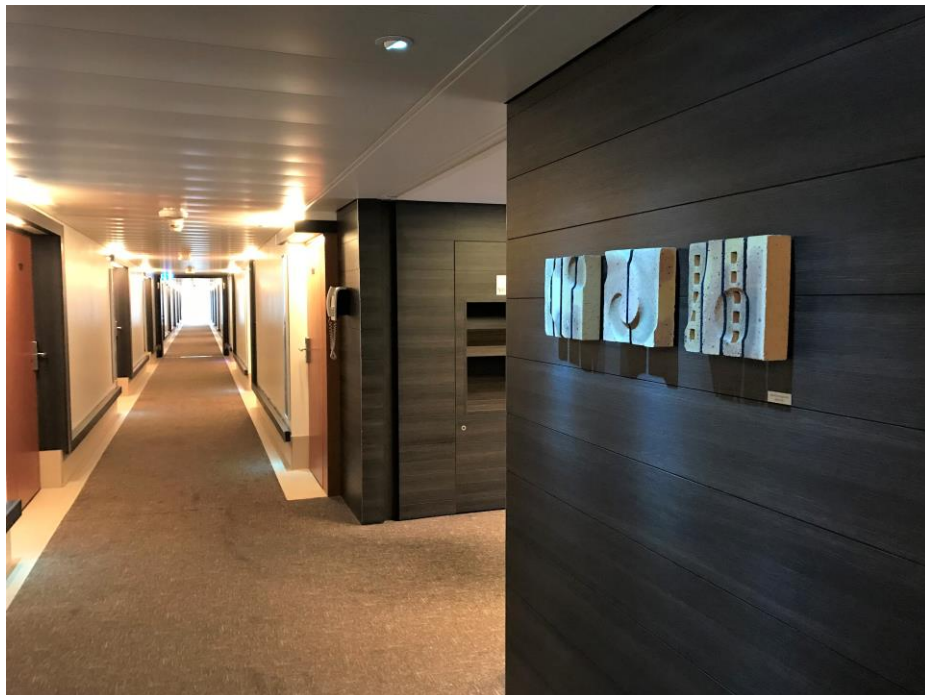
Wandreliefs Crowne Plaza Zürich

Fotos der 5 Stein-Reliefs in den Fluren – (je 3-teilig auf 5 Etagen):

Oranges Relief



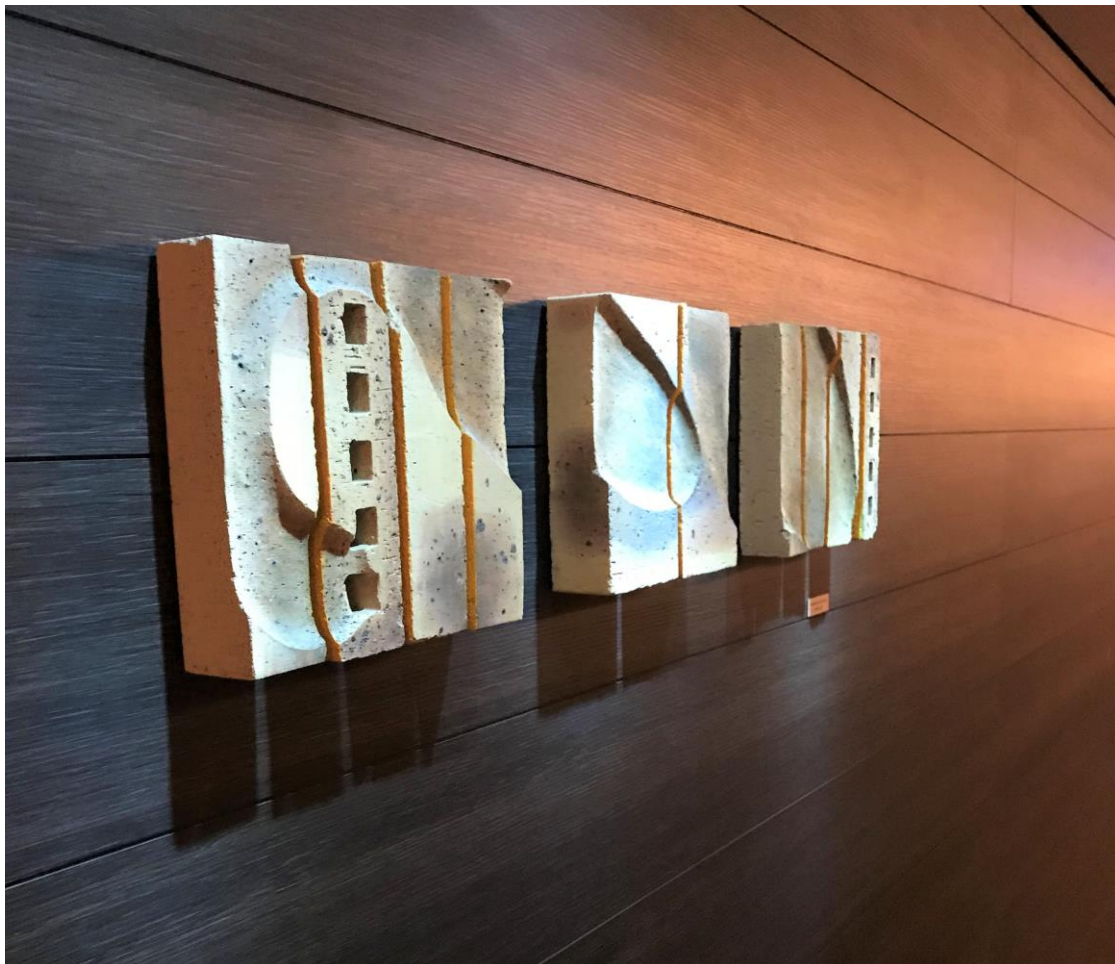
Blaues Relief



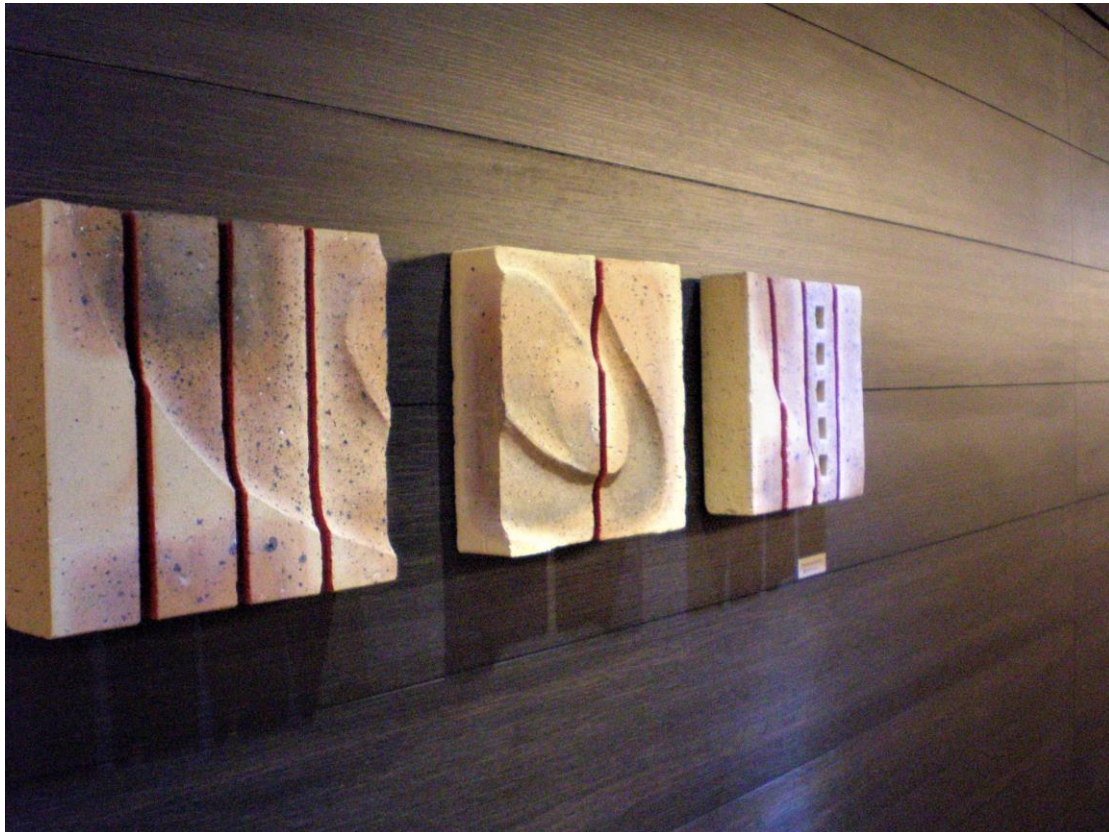
Grüners Relief



Gelbes Relief



Rotes Relief



Das Hotel wurde 2008 restauriert und ich wurde angefragt für Kunst am Bau. An der Wand gegenüber dem Aufzug sollte je ein Kunstwerk auf fünf Etagen platziert werden.

Da die Materialien Vorort überwiegend glatte Oberflächen hatten, schlug ich vor ein rauhes, poriges Material zu verwenden und entschloss mich, mit Backsteinen zu arbeiten.

Die geschwungenen Linien und die abgerundeten Flächen, welche ich in die Backsteine fräste, kontrastieren mit der geordneten Struktur der Backsteine und beleben den gradlinigen langen Hotelflur.

Die Öffnungen in manchen Backsteinen erinnern an Fenster in einem Gebäude. Dieses strukturelle Element ist auch ein Spiel mit verschiedenen Masstäben.

Spannend ist die rauh belassene Oberfläche der Steine im Kontrast zu den farblich gestalteten inneren Seitenwänden, die dadurch gleichsam von innen heraus leuchten.