



Bauherrschaft
Raiffeisenbank Region Visp
Bahnhofstrasse 10; 3930 Visp
www.raiffeisen.ch/region-visp

Architekten
Vomsattel Wagner Architekten ETH BSA SIA
Bahnhofstrasse 10; 3930 Visp
www.vwarch.ch

Kunst am Bau
Joëlle Allet
Klibenstrasse 25; 3954 Leukerbad
www.joelleallet.ch

Wohn- und Geschäftshaus Raiffeisenbank Region Visp

RAIFFEISEN

RAIFFEISEN



Im Wettbewerb für „Kunst am Bau“ überzeugte die Idee einer Schiefersäule von Joëlle Allet. Aus einzelnen, aufeinander getürmten Schieferplatten entstand eine Schiefersäule. Sie erstreckt sich durch das ganze Gebäude, wobei der unterste Bereich im Aussenraum steht. Im öffentlichen Treppenhaus, zwischen Fensterfront und Treppen, ist sie sowohl von aussen wie auch von innen sichtbar. Die Kanten der dunklen Schieferplatten sind bruchroh gehauen.

Beschrieb der Künstlerin:

Regionale Werte

Schiefer ist ein heimischer Stein, welcher früher im Wallis abgebaut und als Baumaterial für Schieferdächer verwendet wurde. Er ist eine natürliche Ressource unserer Umgebung die uns prägt. Die Arbeit thematisiert das Wallis als „steinreicher“ Kanton. Ein Stück Natur, eine Stärke unseres Kantons, wird in den Neubau eingebaut.

Bank als Werte- und Reservespeicher

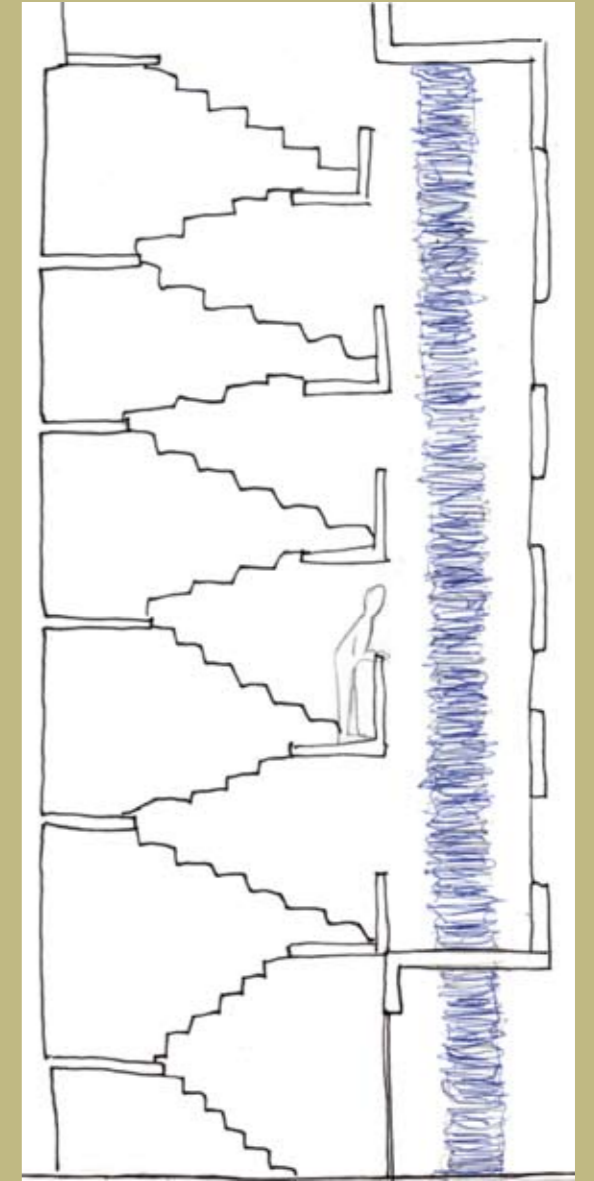
Schieferstein entsteht durch jahrtausendelange Ablagerungen von Schichten. Ähnlich verhält es sich mit dem Bankvermögen. Die Bank verwaltet die Wertanlagen und Reserven der einzelnen Mitglieder und Kunden, die sich individuell über die Zeit anhäufen oder vermindern. Die einzelnen Schieferplatten symbolisieren die Anlagen jedes Bankkunden. Unterschiedlich gross und aufeinander geschichtet ergibt sich eine starke Säule, die alles durchdringt. Die Schichten sollen an Reserve- oder Wertablagerungen erinnern, die über die Zeit wachsen.

Joëlle Allet

Dank

Die Verantwortlichen der Bank danken allen Planern, Handwerkern, Unternehmen, Lieferanten, Behörden und anderweitig beteiligten Personen für die gute Zusammenarbeit, die termingerechte Umsetzung und die Einhaltung des Kostenrahmens.

Wir heissen Sie herzlich willkommen - treten Sie ein.



Schiefersäule

Schichtung 2009