

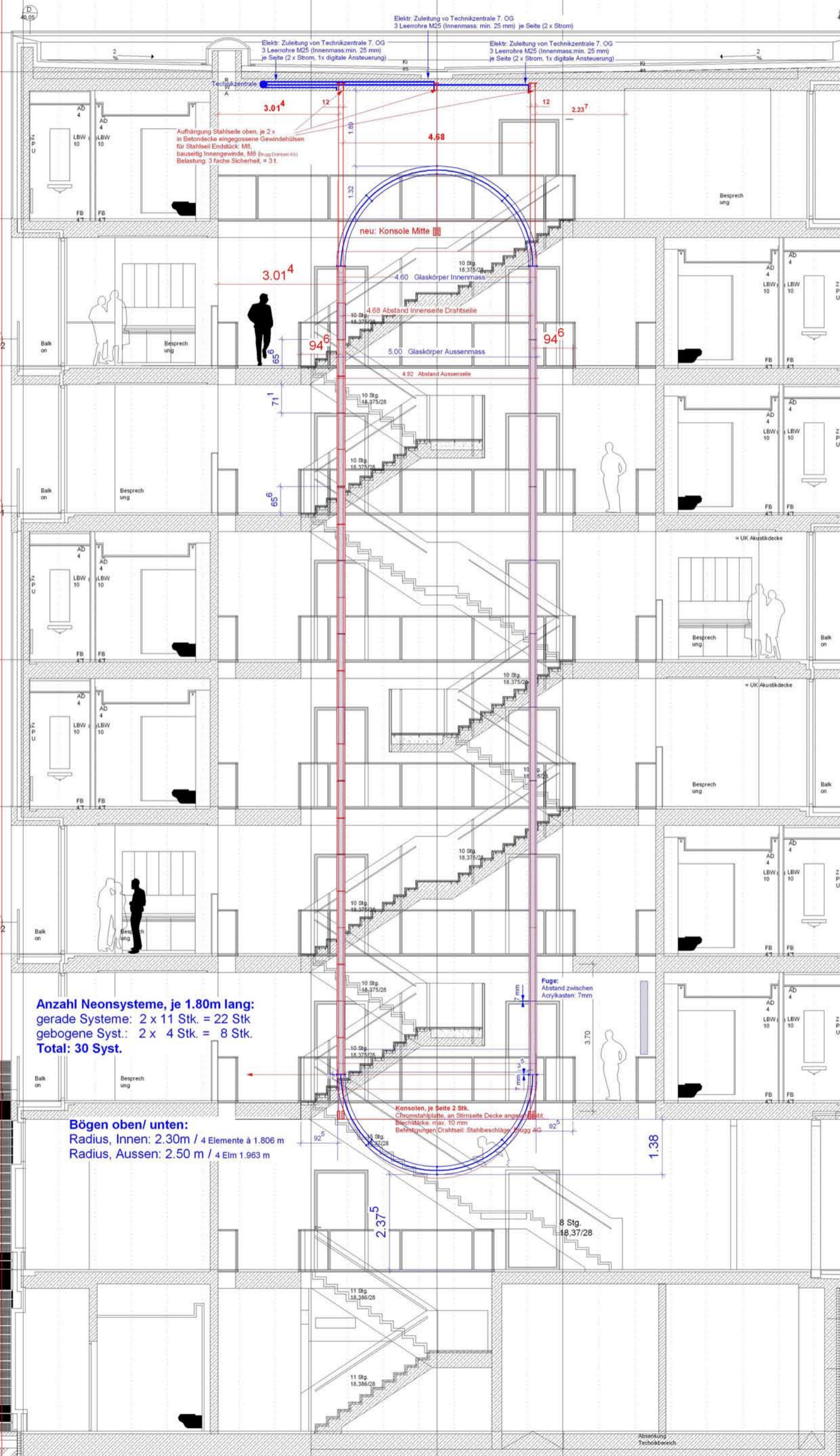
Christopher T. Hunziker Bildender Künstler
 Dipl. Architekt ETH / Freiraumgestalter / GL Forum Architektur Winterthur
 Nordstrasse 18; CH - 8006 Zürich T/F: 0041 43 810 03 60 Nat: 0041 79 238 36 26
 email: cth@cth.ch internet: www.cth.ch

BIOQUANT Kunst am Bau Masstab: 1:50
 Werkplan, Aufriss, Vermassung, Installation Elektr.

Plan.Nr. 103-012_AR_240505 Datum: 24.05.05 Gez. CTH HDB_Schnitt_2604_QS_202_knst_2_240505.mcd

Genauere Massangaben, Achsen, siehe:

- Detail Plan Schnitt Masstab: 1:1 (Datei: HDB_Plan_Konstr_GR_AR_1_240505.mcd) PDF
- Plan Grundriss 7. OG Masstab: 1:50 (Datei: 103_BIO_AG107_09_knst_2_230505.mcd) PDF



Aufhängung Stahlseile oben, je 2 x in Betondecke eingegossene Gewindehülsen für Stahlseil Endstück, M8, bauseitig Innengewinde, M6 (Baugg. Christoffel AG)
 Belastung: 3 fache Sicherheit, = 3 t

Elektr. Zuleitung von Technikzentrale 7. OG
 3 Leerrohre M25 (Innenmass: min. 25 mm) je Seite (2 x Strom)

3.01⁴

4.68

3.01⁴

4.60 Glaskörper Innenmass

4.68 Abstand Innenseite Drahtseile

5.00 Glaskörper Aussenmass

4.92 Abstand Aussenseite

71

65⁶

Fuge: Abstand zwischen Acrylkasten: 7mm

Anzahl Neonsysteme, je 1.80m lang:
 gerade Systeme: 2 x 11 Stk. = 22 Stk
 gebogene Syst.: 2 x 4 Stk. = 8 Stk.
 Total: 30 Syst.

Bögen oben/ unten:
 Radius, Innen: 2.30m / 4 Elemente à 1.806 m
 Radius, Aussen: 2.50 m / 4 Elm 1.963 m

Konsolen, je Seite 2 Stk.
 Chromstahlplatte, an Stirnseite Decke angebracht
 Blechstärke: max. 10 mm
 Befestigungen Drahtseil: Stahlbeschläge, Baugg AG

2.375

3.70

1.38

8 Stg.
 18,37/28

11 Stg.
 18,366/28

11 Stg.
 18,366/28