

Künstlerische Gestaltung Glasscheibe

Altes Kloster Gnadenthal

5524 Niederwil

»Auch über stickende Zisterzienserinnen fand R. L. Suter Nachrichten. Auf dem Vorsatzblatt eines alten Druckwerkes sind die Namen von sechs Stickerinnen handschriftlich eingetragen. Diese Nonnen lebten um 1700 im Kloster Gnadenthal im Freiamt und an erster Stelle steht der Name der damaligen Äbtissin Bernarda Kündig von Luzern, der man besonderes Geschick mit dem Goldfaden nach rühmte (8). Von den hier entstandenen Kunstwerken erhielten sich einige in Muri, in der Luzerner Hofkirche, im Schweizerischen Landesmuseum, im Kloster Wettingen-Mehrerau und in der Stiftskirche Beromünster.«

Quelle:

http://images.google.ch/imgres?imgurl=http://www.annatextiles.ch/publications/kirchtex/ki204.jpg&imgrefurl=http://www.annatextiles.ch/publications/kirchtex/kige.htm&usq=-tmG5e6HVXhC9nH7qvpGGSwMHHQ=&h=451&w=300&sz=54&hl=de&start=24&um=1&tbnid=i1vWkd8bCS6K_M:&tbnh=127&tbnw=84&prev=/images%3Fq%3DKloster%2Bgnadenthal%26start%3D18%26ndsp%3D18%26um%3D1%26hl%3Dde%26cr%3DCountryCH%26sa%3DN

Idee:

Chalice Veil

Kelchtuch / Kelchvelum

Als Ausgangspunkt für die Gestaltung der Glasscheibe im Foyer des Reussparks zum Alten Kloster Gnadenthal dient eine historische Stickerei. Diese Stickerei soll (der Quelle nach) von einer Klosterschwester im Kloster Gnadenthal um 1700 angefertigt worden sein. Sie wurde von Jost Ranuntius Segesser von Brunegg für ein Kelchtuch in Auftrag gegeben. Im Internet ist ein Ausschnitt des gestickten Kelchtuchs abgebildet und beschrieben.

Den Stickerei-Ausschnitt habe ich gestalterisch so überarbeitet, dass er als Vorlage für die Glasätzung geeignet ist; ohne Bunttöne und in den Schwarz-Weisstönen kontrastiert. Durch Spiegelung, Drehung und Repetition soll der ornamentale Charakter des Formenspiels verstärkt zum Ausdruck kommen. Die horizontalen und vertikalen Ausrichtungen der neuen Komposition nehmen Bezug zu den Gliederungen in der Raumordnung.

Künstlerische Gestaltung Glasscheibe

Altes Kloster Gnadenthal

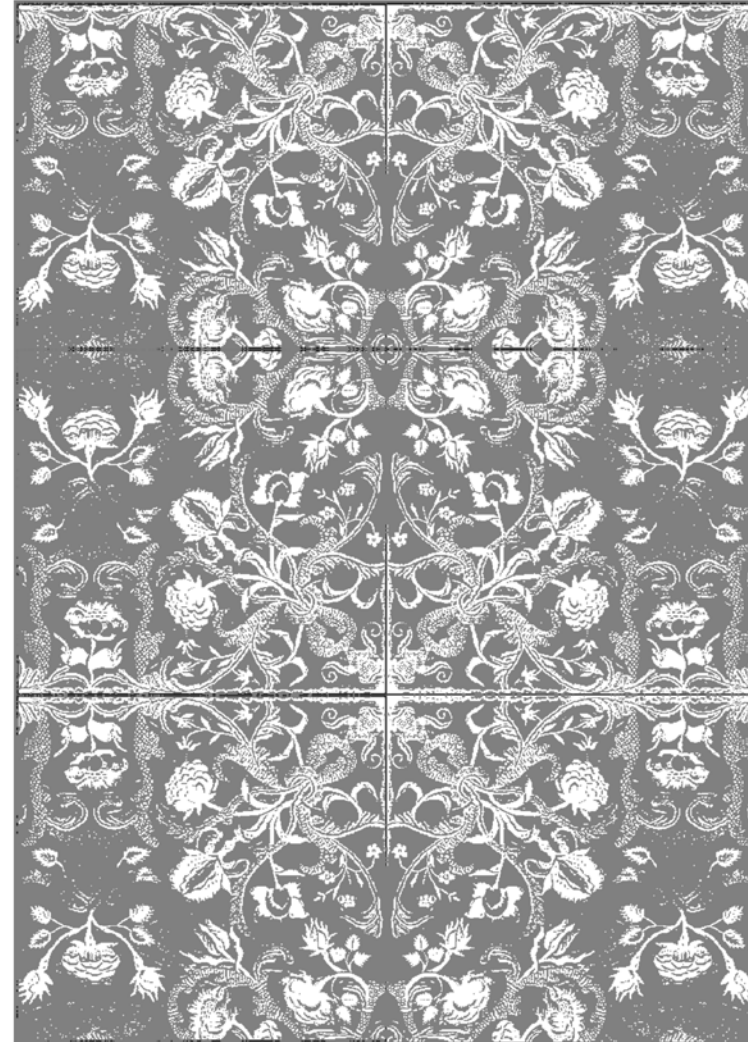
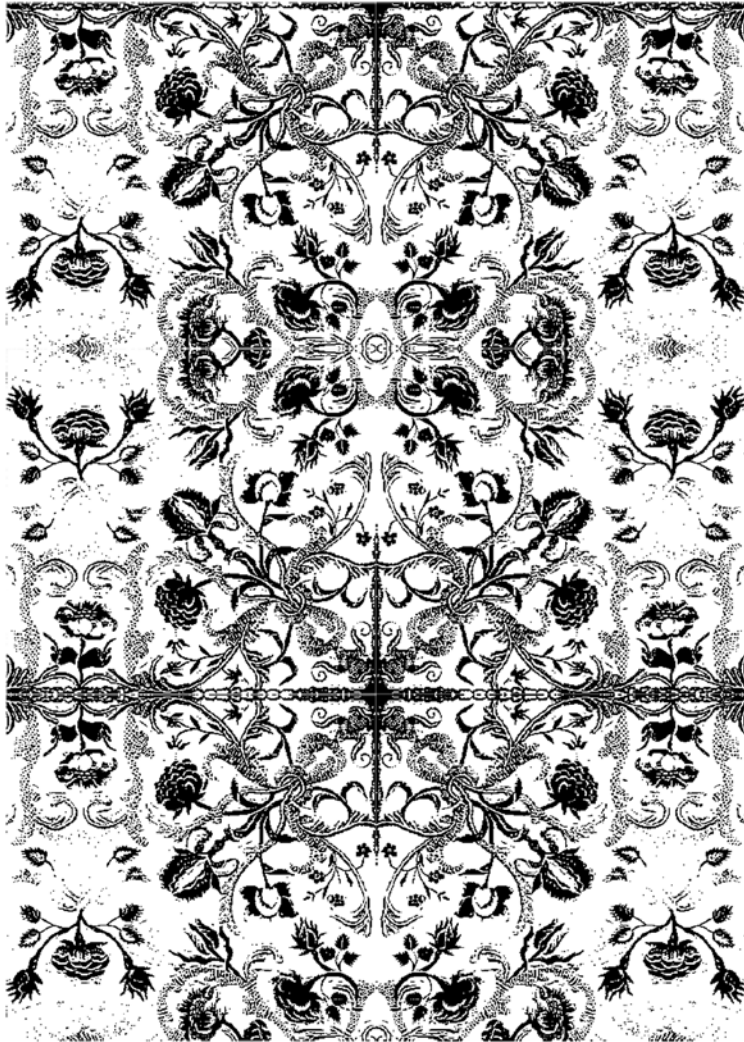
5524 Niederwil



Künstlerische Gestaltung Glasscheibe

Altes Kloster Gnadenthal

5524 Niederwil



Künstlerische Gestaltung Glasscheibe

Altes Kloster Gnadenthal

5524 Niederwil



Künstlerische Gestaltung Glasscheibe

Altes Kloster Gnadenthal

5524 Niederwil



Künstlerische Gestaltung Glasscheibe

Altes Kloster Gnadenthal

5524 Niederwil



Künstlerische Gestaltung Glasscheibe

Altes Kloster Gnadenthal

5524 Niederwil



Künstlerische Gestaltung Glasscheibe

Altes Kloster Gnadenthal

5524 Niederwil



Künstlerische Gestaltung Glasscheibe

Altes Kloster Gnadenthal

5524 Niederwil

