

**Bodenaufbau "Dach"**  
 gegen die kalte Seite  
 2x Fermocollplatte 1'cm  
 Balkenlage 24cm  
 mit Innendämmung  
 Dampfbremse -- 02'cm  
 Fichte 3-Schicht

**Technik**  
 Bodenaufbau Obergeschoss  
 Hartbeton eingestrichelt 06cm  
 Vlies --  
 Trittschalldämmung 02cm  
 Wärmedämmung 3-Schicht Fichte 02'cm  
 Balkenlage mit Innendämmung 24cm  
 3-Schicht Fichte 02'cm

**Bodenaufbau Obergeschoss**  
 gegen die kalte Seite  
 2x Fermocollplatte 1'cm  
 Balkenlage 24cm  
 Dampfbremse --  
 mit Innendämmung Fichte 3-Schicht 27cm  
 Ok f. Boden kalte Seite +2.35

**Deckenaufbau:**  
 2x Fermocollplatten 1'cm  
 Sparrenlage 28cm  
 mit Innendämmung  
 Dampfbremse --  
 Fichte 3-Schicht 27cm

**01 Halle mit Küchennische**  
 Bodenaufbau Erdgeschoss:  
 Hartbeton eingestrichelt 06cm  
 Vlies --  
 Trittschalldämmung 02cm  
 Wärmedämmung 3-Schicht Fichte 02'cm  
 Innendämmung 2cm  
 Beton 25cm

Ok Balkenlage +5.26  
 UK f. Vliestur +5.39  
 2.36'  
 Ok f. Balkenlage +2.56'  
 UK Balkenlage +2.32'  
 UK Kunststeintüre +2.21'

UK Decke +2.30  
 UK Leibung +2.11

Ok f. Boden +2.69'  
 Ok Balkenlage +2.56'

UK Balkendecke +2.32'

UK Decke +2.30  
 UK f. Leibung +2.11

Ok Balkenlage +2.56'  
 UK Balkenlage +2.32'  
 UK Kunststeintüre +2.21'

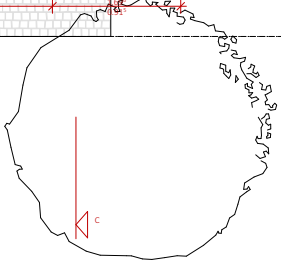
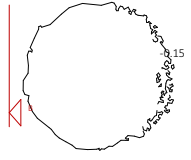
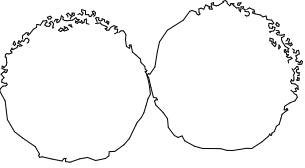
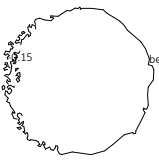
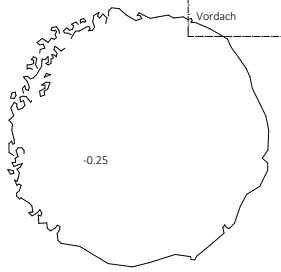
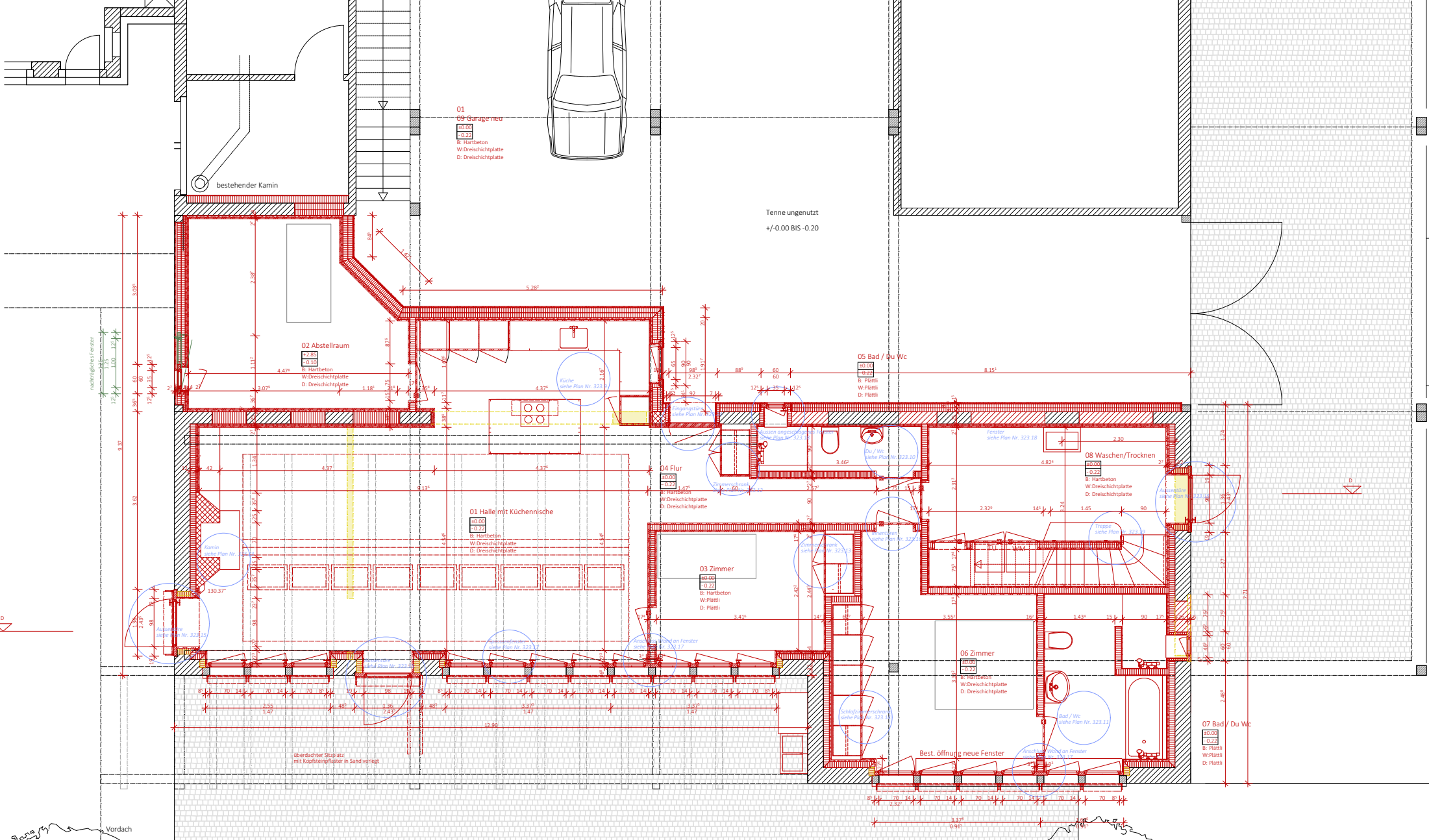
±0.05

±0.00

±0.00

±0.05

±0.05



0.25













